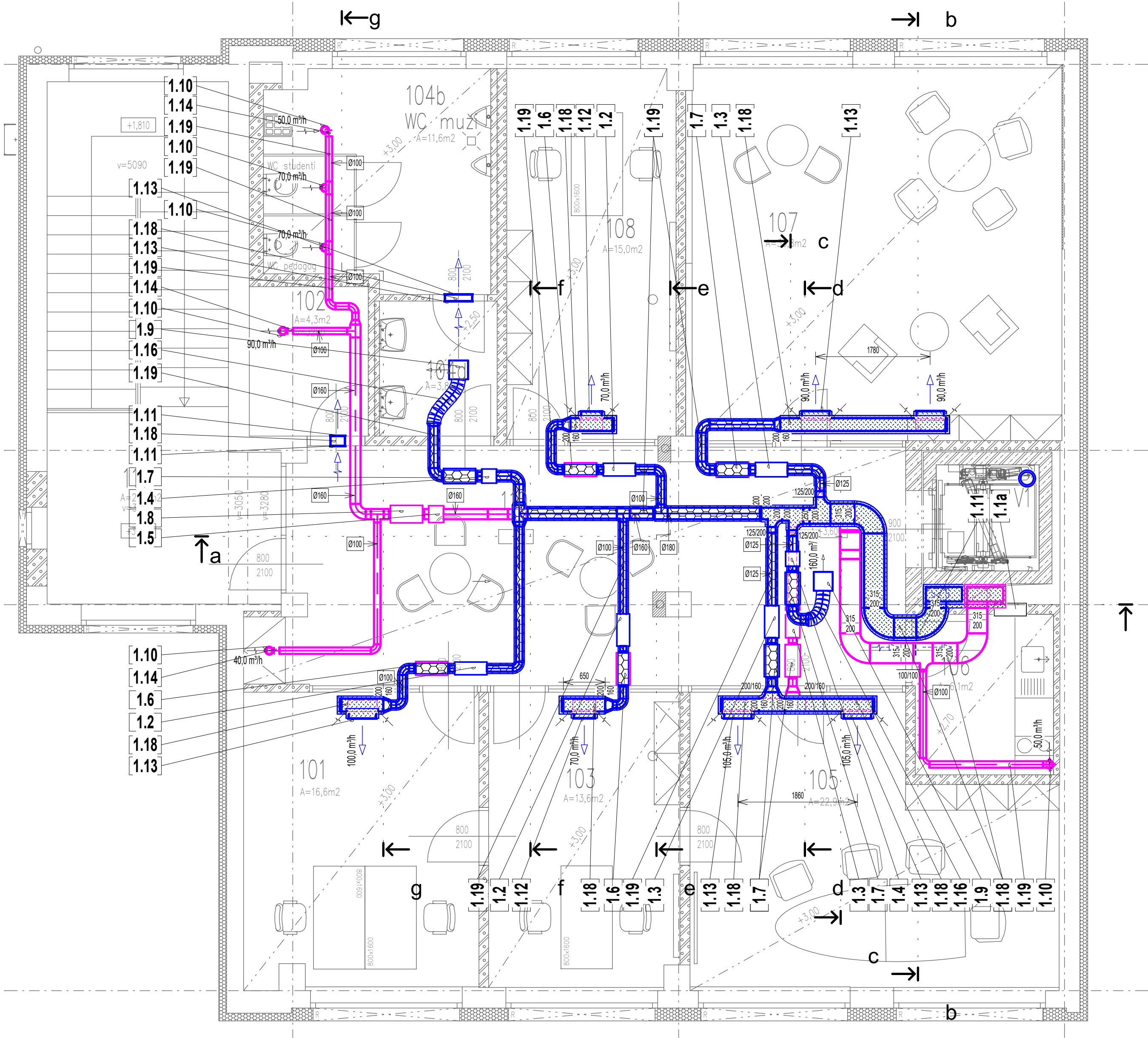


POZNÁMKY:

Zpracovaný stupeň odpovídá projektu pro provedení stavby a k tomuto účelu má být dokumentace také použita. Nejedná se o dokumentaci výrobní dílenskou. Dodavatel stavby je povinen při realizaci pracovat v koordinaci s dodavateli ostatních dotčených profesí a interiérového vybavení. Přesné propojení instalací vzduchotechniky a chlazení realizovaných v rámci dodávky stavby s prvky dodávek bude podrobně řešeno ve výrobní dokumentaci stavby i dodávek. Dodavatelé částí jsou povinni spolupracovat na vypracování této dokumentace. Finální výrobní dokumentace bude před započátkem výroby předložena investorovi ke schválení. V případě, že bude pro objednatel nebo budoucího dodavatele některá část nerosrozumitelná nebo nejednoznačná, musí být generální projektant vyzván k jejímu doplnění nebo podání vysvětlení. V případě nesouladu skutečnosti na místě stavby s údaji uvažovanými v PD, dodavatel stavby v dostatečném předstihu a před objednáním příslušných materiálů a výrobu kontaktuje zpracovatele PD pro podání vysvětlení a dopracování. V případě, že se uváděné skutečnosti v průběhu provádění staveb neplatí, nemohou být navržena opatření automaticky použita, ale projektant musí být vyzván k aktualizaci technického návrhu. Dokumentaci je nutné použít jako celek včetně všech jejích částí (texty i včetně technických zpráv) - v případě nesrovnalostí, rozporů nebo nejednoznačných informací v jednotlivých částech projektové dokumentace musí být její zpracovatel vyzván k doplnění, vysvětlení nebo úpravě. Zpráva musí být doložena podmínky stanovené v požárně bezpečnostním řešení stavby! Při realizaci je nutno postupovat v souladu s technologickými postupy, technickými materiály výrobců / dodavatelů materiálů pro jednotlivé části stavby příslušnými technickými normami platnými v ČR. Při realizaci je předepsáno dodržet příslušné technické postupy a typové detaily výrobců materiálů, které jsou k dispozici např. na webových stránkách těchto dodavatelů. Dodavatelem musí být odborná firma, která má s podobnými pracemi zkušenosti a která se sama omezuje se všemi okolnostmi této zakázky zahrnuje je do nabízené ceny. Součástí ceny musí být veškeré náklady včetně výpomocí, aby byla konečná a zahrnovala celou dodávku akce. Dodavatel ručí za to, že nabízené ceny jsou navrženy veškeré potřebné konstrukce, prvky, zařízení a potřebné výkony a že všechny počty úkonů jsou provedeny správně. V případě chybných výpočtů platí omezení, která je výhodnější pro investora. Dodávka akce se předpokládá včetně kompletní montáže, veškerého souvisejícího doplňkového, posružného a montážního materiálu tak, aby celá zařízení byla funkční a splovovala všechny předpisy, které se na něztahují. Při zpracování nabídky je nutné vycházet ze všech částí dokumentace (tj. technických zpráv, seznamu pozic, výkresové dokumentace, katalogů výrobců a specifikace materiálů). Pouhým oceněním specifikovaného materiálu není možné vypracovat kvalitní nabídku. Povinností dodavatele je předkontrolovat specifikaci materiálů a případný chybějící materiál nebo výkony doplnit a ocenit. Součástí cenové nabídky bylo i vyřizování políček, které mohou být znovu využity (tj. demontovány a osazeny na novém místě). Tyto políčky musí být odborně demontovány, uskladněny v k tomu vhodných podmínkách a opětovně odborně namontovány. Je třeba dbát na to, že prováděná úprava nesmí omezit provoz zbytku areálu - tj. při bouracích pracích a demontážích je nutno postupovat s maximální opatrností, aby se zabránilo poškození potřebných rozvodů, konstrukcí. Veškeré prostupy skrz požární stěny/ stropy/ příčky musejí být požárně utěsněny - viz projekt PBR.



Legenda vzduchovodů

- ... 4hranné VZT potrubí, ocelový pozinkovaný plech sk. I, ésnost tf. B a vyšší, normální provedení
- ... 4hranné VZT potrubí, ocelový pozinkovaný plech sk. I, ésnost tf. B a vyšší, normální provedení, tepelná izolace minerální vatou 40 kg/m³, tl.40 mm s AL fólií, na trny
- ... 4hranné VZT potrubí, ocelový pozinkovaný plech sk. I, ésnost tf. B a vyšší, normální provedení, protipožární izolace EI30, tl.40 mm s AL fólií, na trny
- ... 4hranné VZT potrubí, ocelový pozinkovaný plech sk. I, ésnost tf. B a vyšší, normální provedení, tepelná izolace minerální vatou 40 kg/m³, tl.100 mm, na trny, oplechováno
- ... kruhové VZT potrubí, ocelový pozinkovaný plech sk. I, provedení SPIRO SAFE
- ... kruhové VZT potrubí, ocelový pozinkovaný plech sk. I, provedení SPIRO SAFI, kaučuková tepelná izolace s AL fólií, tl.30 mm, lepeno
- ... kruhové flexo VZT potrubí
- ... kruhové tepelně izolované flexo VZT potrubí

2NP –legenda potrubí
1 : 50

Tabulka místností 2NP

| Číslo m. | Plocha [m ²] | Název místnosti | Podlaha | Sokl | Stěny | Strop | Světlá výška | Poznámka |
|----------|--------------------------|----------------------------|----------------|---------------------|------------------|-------------------|--------------|---|
| 101 | 16,6 | Konzultační místnost | PVC | PVC pásek v profilu | malba bílá | minerální podhled | 3000 | - |
| 102 | 4,3 | Sklad potřeb | PVC | PVC pásek v profilu | malba bílá | minerální podhled | 3280 | - |
| 103 | 13,6 | Diagnostická místnost | PVC | PVC pásek v profilu | malba bílá | minerální podhled | 3000 | - |
| 104a | 3,8 | WC mužů předstíň | keram. dlažba | keramický pásek | keramický obklad | minerální podhled | 2500 | - |
| 104b | 11,6 | WC muži | keram. dlažba | keramický pásek | keramický obklad | minerální podhled | 3000 | - |
| 105 | 22,8 | Studijní místnost pro SSP | PVC | PVC pásek v profilu | malba bílá | minerální podhled | 3000 | - |
| 106 | 5,4 | Kuchyňka | keram. dlažba | keramický pásek | malba bílá | minerální podhled | 2700 | keram. obklad nad prac. deskou tl. 900x1450mm |
| 107 | 33,8 | Komunální místnost pro SSP | PVC | PVC pásek v profilu | malba bílá | minerální podhled | 3000 | - |
| 108 | 15,0 | Diagnostická místnost | PVC | PVC pásek v profilu | malba bílá | minerální podhled | 3000 | - |
| 109 | - | neobsazeno | - | - | - | - | - | - |
| 110 | 36,5 | Chodba | keram. dlažba | keramický pásek | malba bílá | minerální podhled | 2700 | - |
| 111 | 24,8 | Schodiště | keram. dlažba | keramický pásek | malba bílá | minerální podhled | 3270 | - |
| V1 | 2,6 | Výtahová šachta | izolační náler | izolační náler | malba bílá | malba bílá | - | - |
| Celkem | 190,8 | | | | | | | |

ZPRACOVATEL ČÁSTI

TECHNIKA PROSTŘEDÍ
ing.Václav Voborník
Na Svahu 1092, Kosmonosy
tel.: 603 485 875
E-mail: techpro@seznam.cz

Václav Voborník

VEDOUcí ZKAZKY
Ing. Václav Voborník
Číslo ZKAZKY KOOPERANTA
2405-F5

VYPRACOVAL
Ing. Václav Voborník

SCHVALIL
Ing. Václav Voborník

VEDOUcí ZKAZKY

Ing. R. Šembera

HP

Ing. R. Šembera

Ing. R. Šembera

GREBNER

INŽENÝRSKÁ A PROJEKTOVÁ KANCELÁŘ
SPOL. S R. O.
JESENOVÁ 1190/52, 130 00 PRAHA 3

INVESTOR

Česká zemědělská univerzita v Praze

ARCE

Stavební úpravy - pavilon A
areál ČZU Praha 6

OBJAV

Půdorys 2.nadzemního podlaží

DATUM
03/2024

Číslo ZKAZKY

NAKRAJLE VÝKRESČ

STUPĚŇ

DPS

FORMÁT

XXX

Číslo PARE

ČÁST DOKUMENTACE

VZT

MĚŘÍTKO

1 : 50

OBJAV

OBJAV

Číslo VÝKRESU

b02

2NP – půdorys
1 : 50